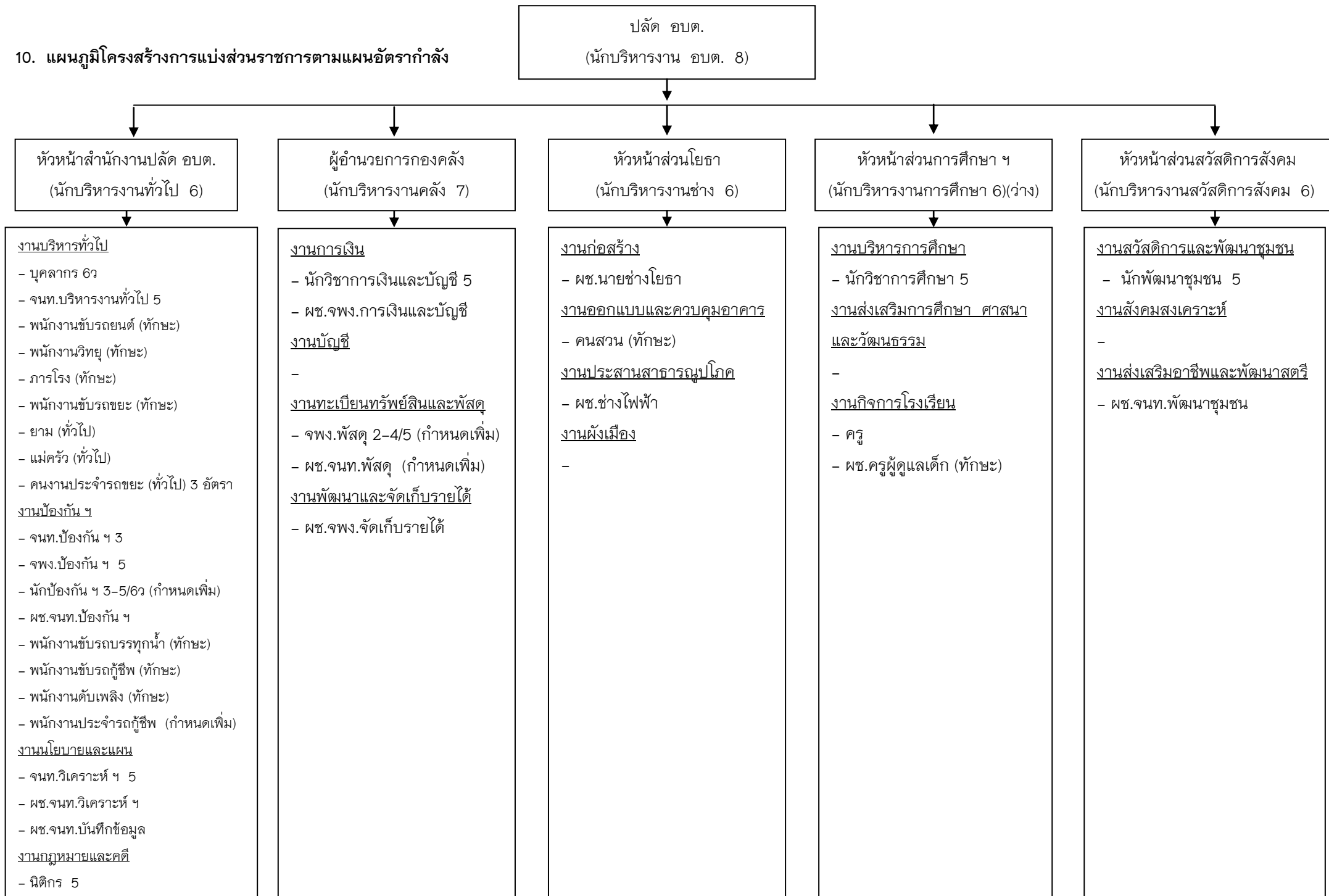
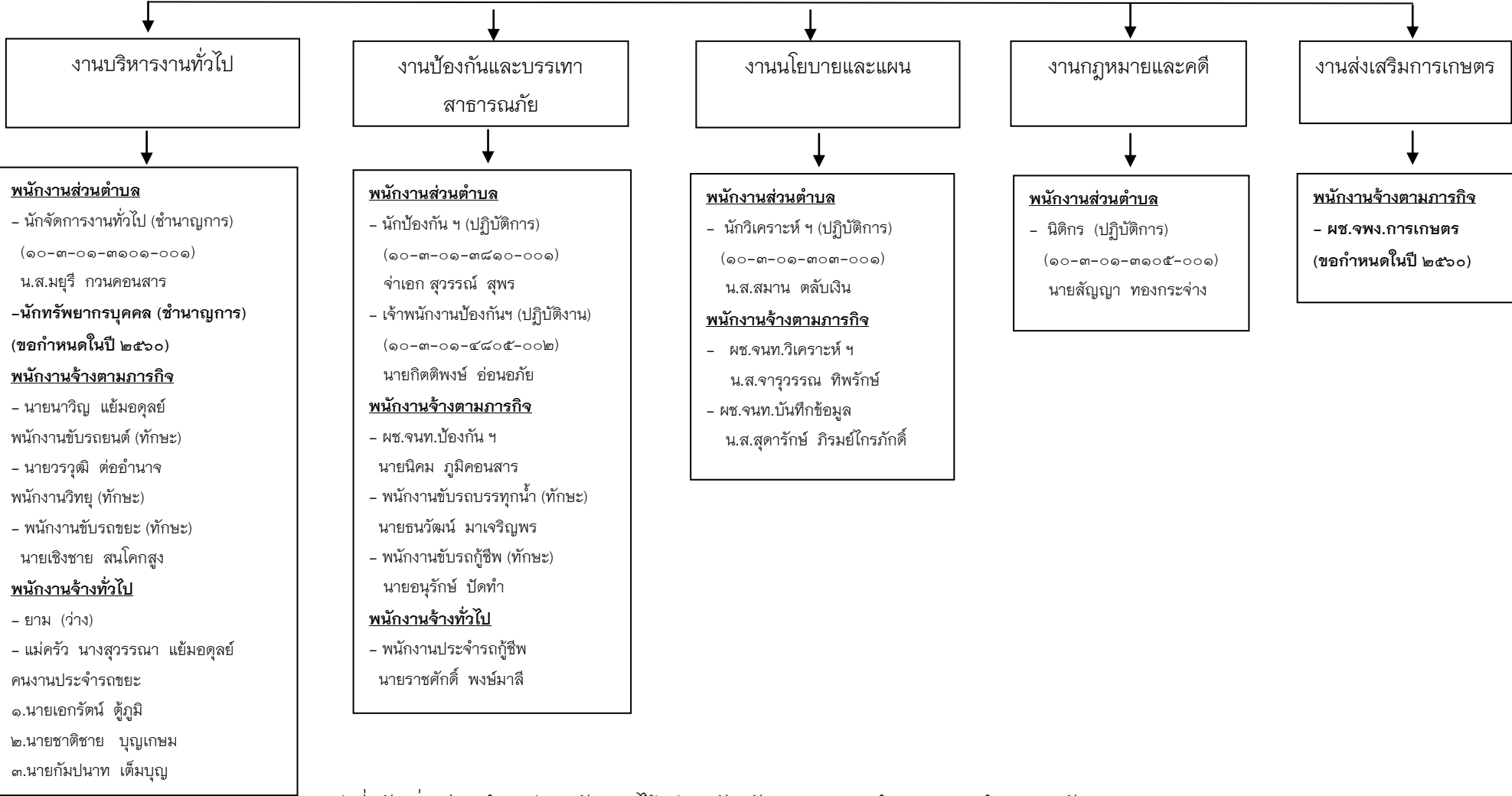


10. แผนภูมิโครงสร้างการแบ่งส่วนราชการตามแผนอัตรากำลัง



สำนักปลัดองค์การบริหารส่วนตำบล  
 หัวหน้าสำนักงานปลัด (นักบริหารงานทั่วไป ระดับ ต้น )  
 ๑๐-๓-๐๑-๒๑๐๑-๐๐๑ (นางธนิยา สະหาย)



**หมายเหตุ** - งานบริหารงานทั่วไป ตำแหน่งที่ปรับเพิ่ม มี ๑ ตำแหน่ง ๑ อัตรา ได้แก่ ๑.นักทรัพยากรบุคคล ชำนาญการ จำนวน ๑ อัตรา ,  
 -งานส่งเสริมการเกษตร ตำแหน่งที่ปรับเพิ่ม มี ๑ ตำแหน่ง ๑ อัตรา ได้แก่ ๑.ผช.จพง.การเกษตร จำนวน ๑ อัตรา

นางนงนุชพร ฐานวิเศษ  
ผู้อำนวยการกองคลัง  
(นักบริหารงานคลัง 7)  
(04-0103-001)

งานการเงิน

งานบัญชี

งานทะเบียนทรัพย์สิน  
และพัสดุ

งานพัฒนาและจัดเก็บรายได้

- นางอนงค์ โนเปสื้อย  
นักวิชาการเงินและบัญชี  
(04-0307-001)
- นางอรสา อ่อนอภัย  
ผช.จพง.การเงินและบัญชี

- เจ้าพนักงานพัสดุ 2-4/5  
(กำหนดเพิ่ม)  
(04-0308-001)
- ผช.จนท.พัสดุ (กำหนดเพิ่ม)

- น.ส.นันทวินิช ด้านศัตรู  
ผช.จพง.จัดเก็บรายได้

หัวหน้าส่วนโยธา  
(นักบริหารงานช่าง 6)  
(05-0104-001)

งานก่อสร้าง

- นายอุตร แสนตา  
พช.นายช่างโยธา

งานออกแบบและควบคุมอาคาร

- นายแสง เพชรภูเขียว  
คนสวน (ทักษะ)

งานประสานสาธารณูปโภค

- นายแสงสุริยา คณานิษฐ์  
พช.ช่างไฟฟ้า

งานผังเมือง

นายเชาวฤทธิ์ เท่าฐรี  
รักษาราชการแทนหัวหน้าส่วนการศึกษา ศาสนาและวัฒนธรรม  
(นักบริหารการศึกษา 6)  
(08-0108-001)

งานบริหารการศึกษา

- นางสาวรณีย์ สีหาวงศ์  
นักวิชาการการศึกษา 5  
(08-0805-001)

งานส่งเสริมการศึกษา ศาสนา  
และวัฒนธรรม

งานกิจการโรงเรียน

- น.ส.จันทร์แรม ศรีหนองบัว  
ครู (3620207)
- นางกานต์ดา สูดนางาม  
ครู (3620208)
- นางสิริยาภรณ์ สีมาพล  
ครู (3620209)
- นางประสิทธิ์ กาญจนบุตร  
ครู (3620341)
- นางจันทร์เพ็ญ ปลื้มจิตร  
ครู (3620342)
- นางรสรินทร์ พรหมนิล  
ครู (3620343)
- ผช.ครูผู้ดูแลเด็ก (ทักษะ)
- นางสุภาพ เลิศคอนสาร
- น.ส.จันทร์พรำ สำราญรัมย์
- นางจี มิ่งตะเอน
- นางบัวพันธ์ เรียนรัตน์
- นางวันเพ็ญ แต่งผิว
- นางจิตรา นเรกุล
- นางพูนศรี แววนิล

นางสาวณภัทสุดา เปรมใจ  
หัวหน้าส่วนสวัสดิการสังคม  
(นักบริหารงานสวัสดิการสังคม 6)  
(11-0106-001)

งานสวัสดิการและพัฒนาชุมชน

งานสังคมสงเคราะห์

งานส่งเสริมอาชีพและพัฒนาสตรี

- นางอุทัยวรรณ อ่อนอภัย  
นักพัฒนาชุมชน 5  
(11-0704-001)

- นางฐาปณี บุญหนัก  
ผช.จนท.พัฒนาชุมชน

